

國立臺灣科技大學  
九十二學年度碩士班招生考試試題

系所組別：建築系碩士班甲組、建築系碩士班乙組  
科 目： 建築設計

本科目總分 100 分，共 1 題。

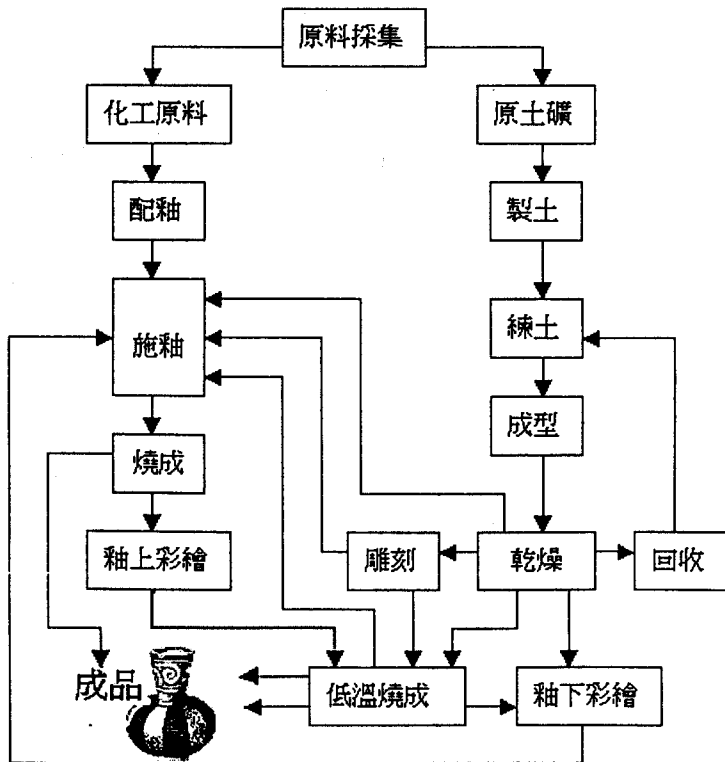
### 淘陶工坊

知名陶藝家夫婦擬將舊居增建，以符合子女成長後的家庭空間需求，並擴大陶藝工坊空間，推廣陶藝且為社區提供服務。

#### 設計說明

業主夫婦為台灣新生代的陶藝創作家，運用傳統技法，結合異質材料（如：鐵件、木料），透過作品詮釋人與環境之間的深層關係。夫婦二人除了鑽研陶藝創作之外，也帶領子女積極投入社區文化工作。他們希望舊居的改造能改善環境，帶動更新。因此，要求建築師的新開發，既能尊重歷史紋理，而又能展現延續歷史傳統及勇於創新的文化企圖。建築師必須保留既有建築，其中的神明廳（主廳）必須維持原有使用機能，其他空間的使用機能則可以重新規劃。

#### 陶藝製作流程



120 187

## 國立臺灣科技大學

## 九十二學年度碩士班招生考試試題

系所組別：建築系碩士班甲組、建築系碩士班乙組

科目：建築設計

## 空間需求

- 業主住宅 200-250 m<sup>2</sup>：供夫妻二人，子女三人（二女一男分別為 12、14 與 16 歲）；須顧及私密性與管理之可及性。
- 工作室 150 m<sup>2</sup>以上：提供作為陶藝原料儲藏、處理、藝品製作與鍛燒空間；基本陶藝設備有窯爐（爐口為 100 公分寬 150 公分高，深 180 公分）、拉胚機（轉盤直徑 47 公分，操作台 90 公分× 40 公分× 40 公分）、陶版機（170 公分× 120 公分× 95 公分，工作檯面 150 公分× 67 公分）。
- 藝文茶室 150-200 m<sup>2</sup>：包含陶藝作品展示、陶藝推廣、社區工作室聚會、藝品販售與小型飲茶。

## 圖面要求

- 圖面與說明以清楚表達設計構想為原則。圖面形式不拘，但至少應包含構想圖、配置圖（比例尺 1/200）、平面圖（比例尺 1/100）、立面圖（比例尺 1/100）、剖面圖（比例尺 1/100）。圖面務必標明方位。
- 所有空間應盡量繪製傢俱。
- 避免使用缺乏文字說明的圖面或缺乏圖像輔助的文字。

## 基地環境條件

本社區有十幾戶人家，附近另有兩個聚落。社區中既有房舍多朝南或東南，由於附近產石（安山岩），附近聚落有打石師傅，所以各戶多以石砌，砌法有平砌、人字砌與番仔砌，有的部分用紅磚砌或斗子砌；屋頂則葺以閩南紅瓦。本地年平均溫為攝氏 15-19 度；冬季較寒冷，受東北季風影響，而本基地位於背風面，是氣候較暖的區域，月平均溫約為攝氏 9-13 度，偶爾降至攝氏 0 度以下。年平均雨量多在 4000 公釐以上，全年降雨日數約為 200 日左右。

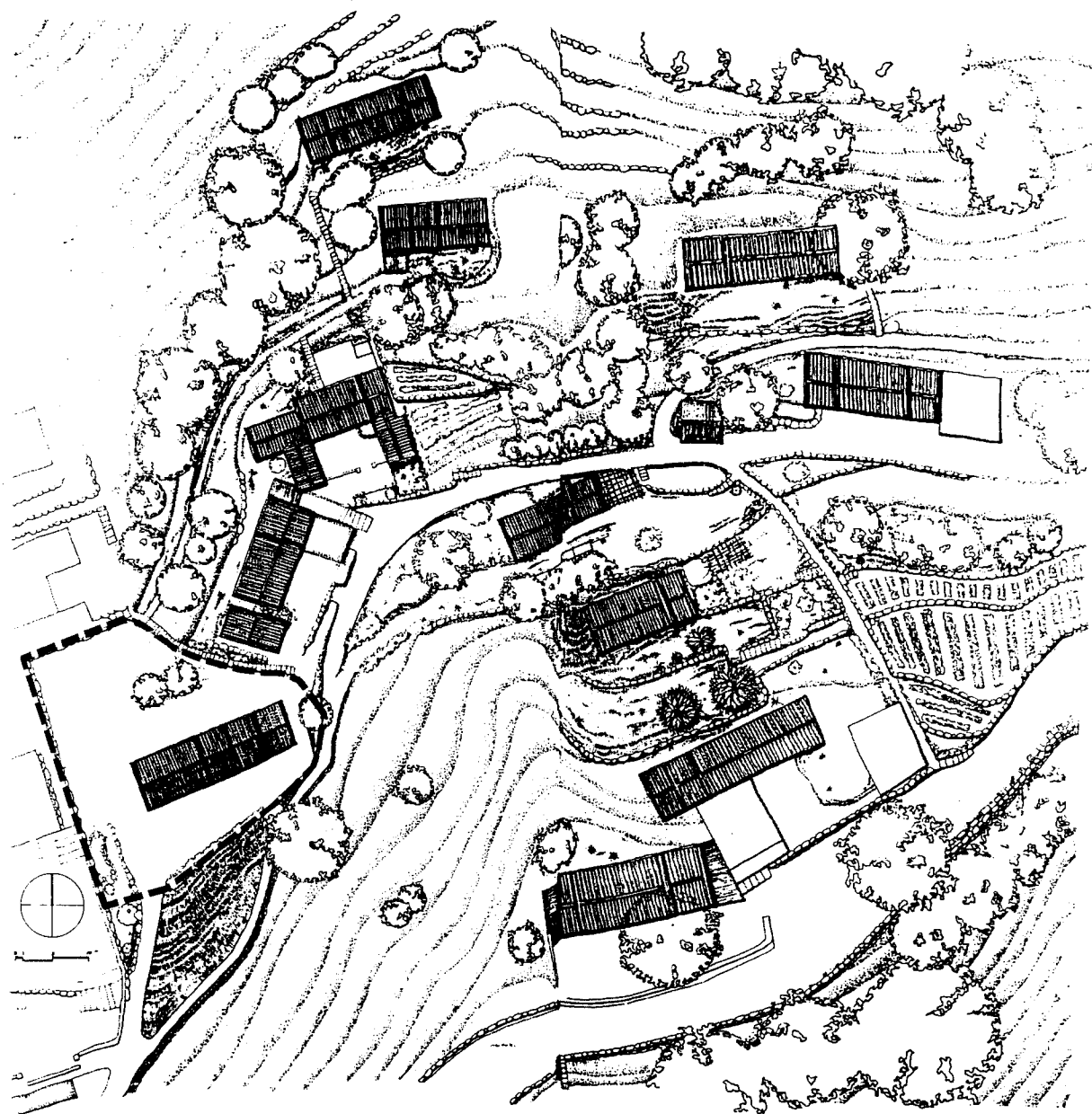


國立臺灣科技大學

九十二學年度碩士班招生考試試題

系所組別：建築系碩士班甲組、建築系碩士班乙組

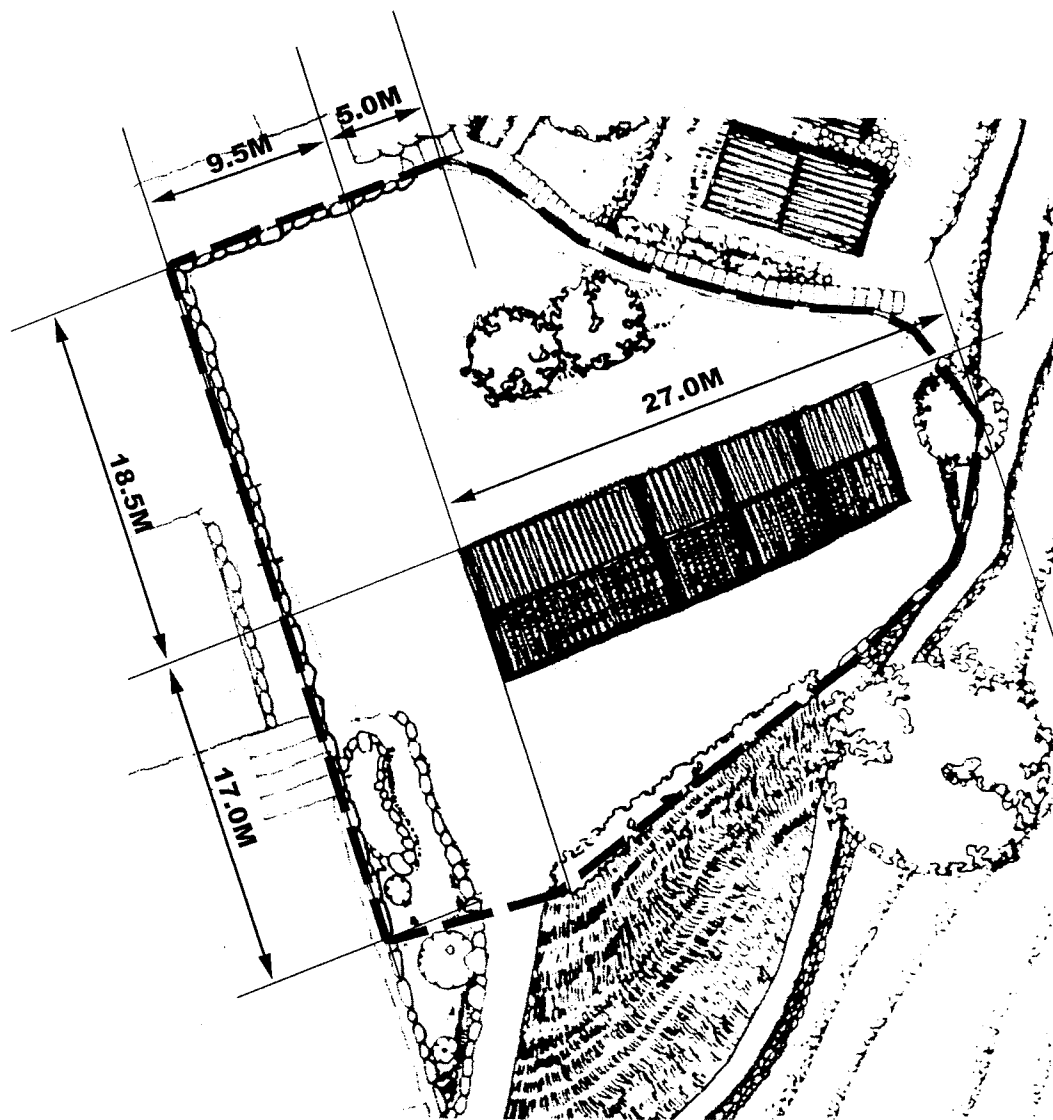
科目：建築設計



基地配置圖



國立臺灣科技大學  
九十二學年度碩士班招生考試試題  
系所組別：建築系碩士班甲組、建築系碩士班乙組  
科目：建築設計

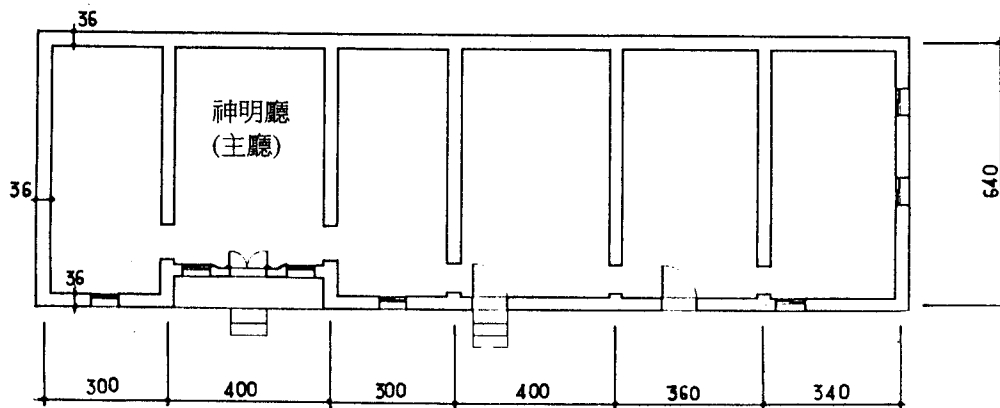
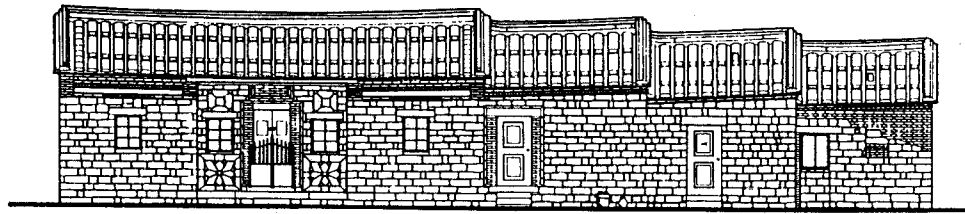


基地尺寸

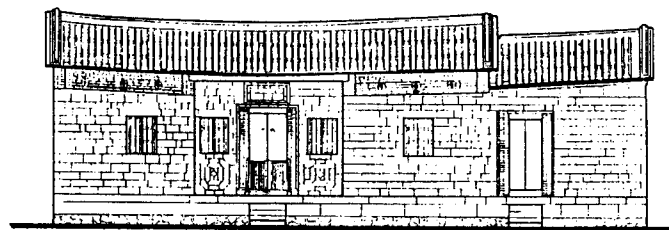


國立臺灣科技大學  
九十二學年度碩士班招生考試試題

系所組別：建築系碩士班甲組、建築系碩士班乙組  
科目：建築設計



基地內現有建築平面與立面圖 (比例尺 1/150)



社區中其他建築之外觀

